

BMW WERKSTATTEINRICHTUNG LEITFADEN

MASSGESCHNEIDERTE HUNTER-AUSRÜSTUNG
FÜR BMW-WERKSTÄTTEN



HUNTER-ÜBERSICHT

SEIT 1946

Über Hunter

Seit 1946, als Lee Hunter, Mitglied der Automotive Hall of Fame, Hunter Engineering gründete, hat sich das Unternehmen einen Ruf für Innovation und visionäre Führung bei der Anwendung der neuesten Technologien im Bereich des Kfz-Fahrwerkservice erarbeitet.

Innovation

Das preisgekrönte Forschungs- und Entwicklungsteam von Hunter, das aus Maschinenbau-, Elektro- und Softwareingenieuren besteht, ist für Hunderte patentierter und exklusiver Funktionen verantwortlich, die Hunter-Produkte zu den produktivsten verfügbaren Geräten für die Fahrwerkswartung machen.

Entwickelt und hergestellt in den USA

Jedes Achsmesssystem, jede Reifenmontiermaschine, jede Radauswuchtmaschine, jede Bremsscheibenabdrehrmaschine und alle anderen Produktkomponenten werden von Experten zusammengebaut. Alle Leiterplatten werden im eigenen Haus entworfen und montiert.

Qualität

Das Engagement für Qualität umfasst alle Aspekte des Produktdesigns, der Entwicklung, der Konstruktion, der Lieferkette und der Fertigung, um Produkte herzustellen, die von einem fachkundigen Außendienst und Schulungen unterstützt werden, wobei die Kundenzufriedenheit das Endziel ist.



DEFINITION DES WELTWEITEN STANDARDS

Hunter ist als weltweiter Marktführer im Kfz-Service Equipment Markt anerkannt und wird auch weiterhin international spezifische Produkte für seinen globalen Markt entwickeln.

Seit dem ersten Eintritt in den internationalen Markt in den 1950er Jahren hat Hunter stetige Fortschritte bei der Einführung seiner innovativen Produkte in allen Regionen der Welt gemacht. Hunter ist bestrebt, durch sein internationales Vertriebsnetz in mehr als 110 Ländern weltweit dauerhafte Geschäftsbeziehungen und eine treue Anhängerschaft von Endnutzern aufzubauen.

Die Hunter-Werke in St. Louis, Missouri (Hauptsitz), Raymond, Mississippi, und Durant, Mississippi, sind die zentralen Standorte für Entwicklung, Produktion, Vertrieb und Schulung.

Hunter Engineering ist ein in den USA ansässiges Technologieunternehmen, das von preisgekrönten Innovationsteams aus Elektro-, Maschinenbau- und Softwareingenieuren und -entwicklern angetrieben wird. Hunter ist stolz darauf, Leiterplatten für seine Produkte in den USA zu entwerfen und herzustellen. Die revolutionären Produkte, die Hunter auf den Markt bringt, setzen Maßstäbe in Bezug auf Produktivität, Sicherheit, Rentabilität und Langlebigkeit in der Fahrwerksservicebranche.



MADE IN USA
USING THE FINEST US & GLOBAL MATERIALS



Produktforschung und -entwicklung | Elektronik | Fertigung | Montage | Vertrieb



Mehr als 1.000 Arbeitsplätze in den USA in St. Louis, Missouri (Hauptsitz), und Durant, Raymond und Madison, Mississippi.

Laser- und Plasmaschneiden

Hunter verwendet hochmoderne Faseroptiklaser und Plasmaschneider um Stahlbleche und -platten in präzise geschnittene Teile zu verwandeln

Fertigung und Schweißen

Von Hunter zertifizierte Schweißer und eine Flotte von Schweißrobotern gewährleisten, dass branchenführende Präzision und Qualität in jedes Teil einfließen.

Hochentwickelte Elektronik

Um Qualität und Zuverlässigkeit zu gewährleisten, entwirft und produziert Hunter Leiterplatten im eigenen Haus. Hunter produziert jedes Jahr über eine Million Leiterplatten und Kabelbaugruppen.

Pulverbeschichtung

Die Produkte werden einem Reinigungs- und Phosphatierungsprozess unterzogen, gefolgt von einer Hochleistungspulverbeschichtung für ein erstklassiges Aussehen, Haltbarkeit und Korrosionsbeständigkeit.

Präzisionsbearbeitung

Erfahrene Maschinenbediener verwenden CNC-Fräsmaschinen und hochmoderne Robotersysteme, um hochpräzise Komponenten herzustellen.

Montage und Prüfung

Monteure und Prüfer von Hunter durchlaufen umfangreiche Schulungen und Prüfungen, um zertifiziert zu werden. Jedes Teil wird mehreren Prüfstufen unterzogen, bevor es das Werk verlässt.

HUNTER KDS II- ACHSMESSSYSTEM

UNTERSTÜTZT DIE NEUESTEN
BMW ACHSVERMESSUNG-
SOFTWARESTANDARDS

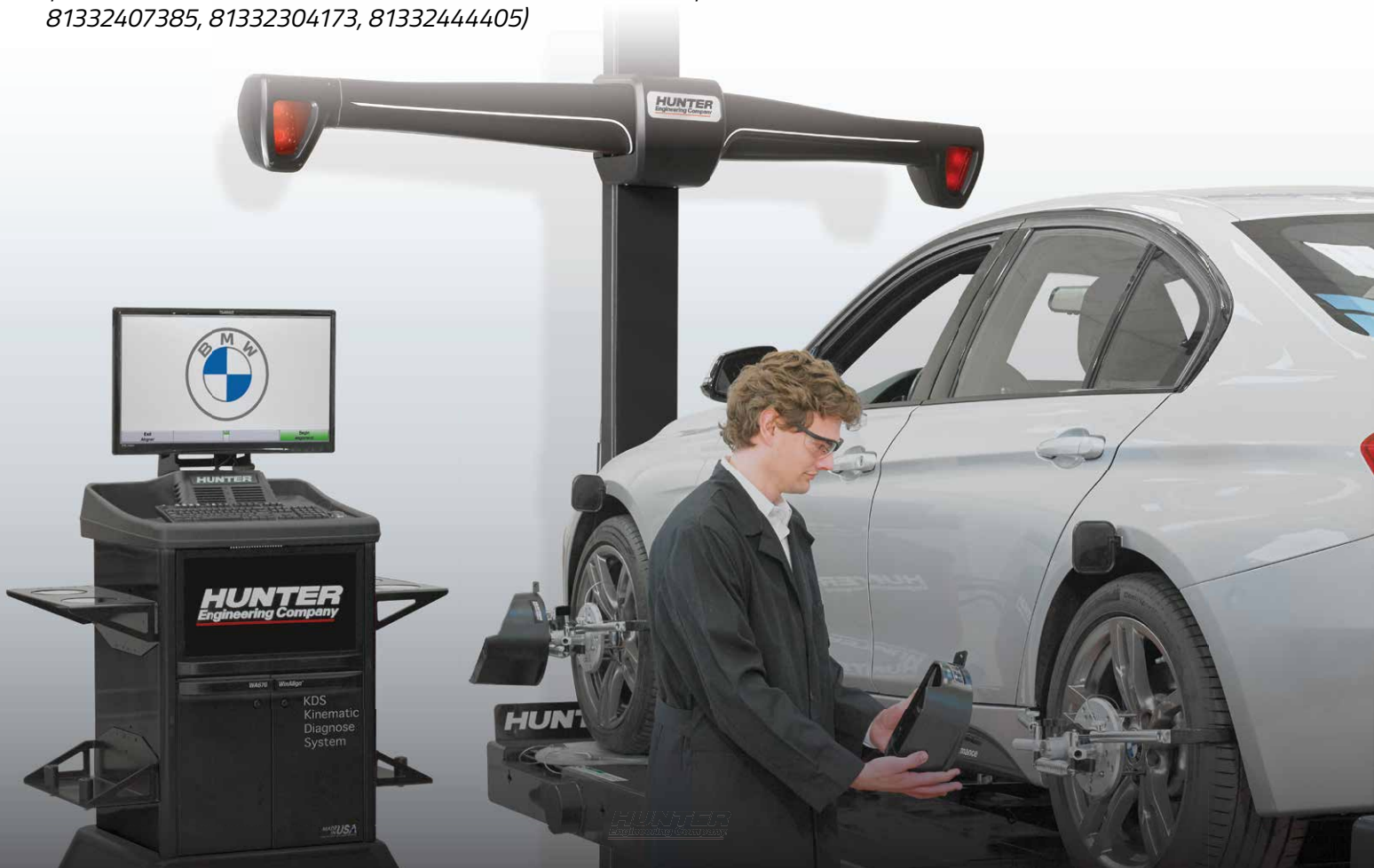


BMW 59 500 853

*(früher 8133244406, 81332220806,
81332407385, 81332304173, 81332444405)*

BMW 59 500 844

(früher 81335A49B28, 81335A49B29, 81335A49B27)



DAS KDS II ERFÜLLT ALLE BMW-SPEZIFIKATIONEN

Das KDS II-Achsmesssystem von Hunter erfüllt die strengen Anforderungen von BMW-Werkstätten, hochpräzise Achsvermessungen durchzuführen. Die maßgeschneiderte WinAlign®-Achsmessungssoftware führt den Techniker Schritt für Schritt durch den Achsvermessungsprozess für alle Fahrzeuge der BMW Group, einschließlich solcher mit einzelgelenkigen, federbelasteten Vorderachsen und Mehrlenker-Hinterachsen mit sphärischer Kinematik.



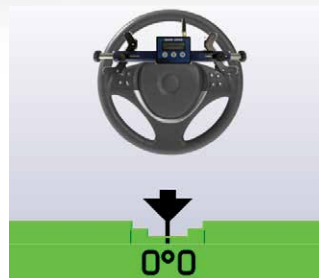
WinAlign®-Ausrichtungssoftware

WinAlign®, das weltweit patentierte Standard-Achsmesssystem, ermöglicht schnelle und genaue Messungen für maximale Effizienz und Gewinne.



BMW-Spezifikationen abrufen

Fahrzeugspezifikationen können jetzt über die BMW-Fahrgestellnummer abgerufen werden



Integration der Lenkradstellung

Live-Stellung des Lenkrads vor und nach der Vermessung, die auf dem BMW-Ausdruck enthalten sind - erfasst durch Schritt-für-Schritt-Software für die Technikereingaben



Live-Fahrhöhenmessung

Automatisieren Sie das Fahrhöhenmessverfahren auf einen Millimeter genau.



Vollständig integrierte Achsvermessung

Wenn die Hunter-Hebebühne mit dem Achsmessgerät verbunden ist, erfolgen Funktionen wie das Verriegeln und Entriegeln der Schiebe-/Drehplatte automatisch, wodurch Sie Zeit und Wege um das Fahrzeug herum sparen.



Einfache Montage

Die federbelasteten Radgreifer passen sich der Radgröße an. Die Klemme wird mit einem einzigen Daumenhebel verriegelt. Außermittiges Spannen hat keinen Einfluss auf die Genauigkeit.



Leicht und wartungsarm

Die robuste Polymerstruktur hält Stürzen stand. Keine Elektronik, Kabel oder Kalibrierung. Minimale Reinigung erforderlich.



Kein Kontakt von Metall auf Metall

Die Radgreifer greifen den Reifen, während der Schutzring die Felge berührt.

DAS KDS II-ACHSMESSSYSTEM BIETET:

Geschwindigkeit und Präzision

- ✓ Messköpfe montieren
- ✓ Vorwärts rollen
- ✓ Schnelle Ansicht der Messungen

Langfristige Betriebskosten

- ✓ Kein Kontakt von Metall auf Metall
- ✓ Keine Elektronik am Rad
- ✓ Praktisch wartungsfrei

Benutzerfreundlichkeit

- ✓ Breites Sichtfeld
- ✓ Einstellungen in jeder Höhe möglich
- ✓ Kein Kabel, Batterien oder Probleme mit Wlan Signalen

WÄHLEN SIE IHRE KONFIGURATION



Ausrichter-Konsole

- ✓ Aktuelle WinAlign®-Ausrichtungssoftware
- ✓ Elektronischer Softwareschlüssel für BMW-Software
- ✓ Zwei Jahre Sollkosten Update Internationale Soll-Datenbank
- ✓ Dreijähriges Abonnement für WebSpecs® über die Online-Datenbank HunterNet®
- ✓ ASANet™ kompatibel
- ✓ Leistungsstarker und sicherer PC mit Windows®
- ✓ Tastatur, Maus und Farbdrucker
- ✓ Netzwerkmodul (verkabelt und kabellos)
- ✓ Handfernbedienung
- ✓ Lenkradfeststeller
- ✓ Bremspedalfeststeller



Konsole der Serie
WA560E



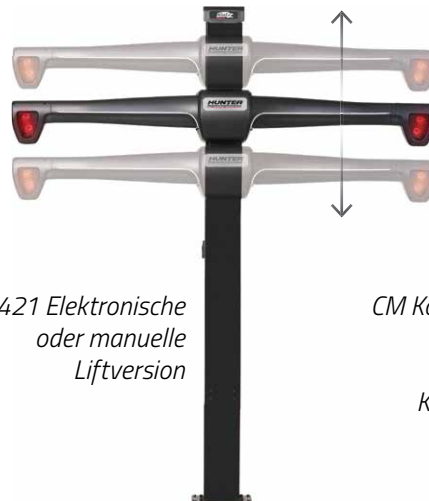
Konsole der Serie Xpandable



Konsole der Serie
WA510E

Kamerasensoren

- ✓ Vier hochauflösende HawkEye Elite®-Kameras
- ✓ Vollständiger vertikaler Kamerabewegungsbereich für die Ausrichtung in jeder Höhe



HE421 Elektronische
oder manuelle
Liftversion



CM Konsolenmontierte
Kamerasensoren
(nur bei
Konsolen der Serie
WA560E)

Radadapter und Ziele

- ✓ Dreidimensionale Ziele
- ✓ Vier Live-Höhenstandsreflektoren

Wählen Sie zwischen folgenden Adaptern:

QuickGrip® oder BMW-Stiftadapter

Halterungen für die Messköpfe am Fahrwagen oder der Liftsäule



QuickGrip®-Adapter (links) und BMW-Stiftadapter (rechts) sind auf Rädern montiert abgebildet.

PASSEN SIE IHR KDS II- ACHSMESSSYSTEM AN



BMW Schnellspanner-Adapter 175-348-1

Der von BMW zugelassene Hunter Schnellspanner-Adapter verfügt über große Reifenhaken und 120-mm-Stifte.

Die Sensorgruppen HE421LZQCBMWE und HE421MLQCBMWE enthalten jeweils 4 BMW Schnellspanner-Adapter.



Kabellose Icon-Fernanzeige 20-2882-1-E

Bietet dem Techniker die vollständige Kontrolle über das Achsmesssystem, während er Einstellungen am Fahrzeug vornimmt.



...oder verwenden Sie die SplashTop-Fernbedienungssoftware für die vollständige Fernsteuerung des Achsmessgeräts von Ihrem Apple- oder Android-Gerät aus.



QuickGrip®-Adapter mit verstellbaren Reifenhaken 20-2521-1

Erspart den Austausch von QuickGrip®-Radgreifern für verschiedene PKW-Reifengrößen.



Rollausgleich-Unterstützungskit 20-1850-1

Für Hebebühnen ohne Drehtelleraufnahmen. Bietet eine Rollfläche und eine Drehtellerbrücke für eine Achse. Abbildung mit optionaler Drehteller-Auffahrrampe, enthalten in 20-1556-1.

HUNTER

GSP97 RFW BMW

ROAD FORCE® WALKAWAY™ RADAUSWUCHTMASCHINE

BMW 59 500 856

(früher 81245A15825)



Diagnose-Lastrolle

Lösen Sie Vibrationsprobleme und sorgen Sie für die „Neuwagenfahrt“ in kürzerer Zeit als jede herkömmliche Radauswuchtmaschine.



WalkAway Aufpump-System

Reifen schneller wechseln, indem sie auf der Auswuchtmaschine aufgepumpt werden, während andere Arbeiten durchgeführt werden.



Vision System

Eliminieren Sie Fehlermöglichkeiten und liefern Sie mehr Diagnoseinformationen in kürzerer Zeit.



Automatischer CenteringCheck®

Stellen Sie die korrekte Zentrierung sicher und vermeiden Sie Einrichtungsfehler.



Identifizierung der Gewichtspositionen an jeder Stelle des Rades



Touchscreen-Schnittstelle ermöglicht Technikern einfache Anpassung an Prozesse



Echte Selbstkalibrierung mit patentierter eCal-Auto-Kalibrierung



Verwenden Sie das HunterNet®-Online-Portal, um Nutzungsdaten einzusehen und Trends zu verfolgen



Spezifikationen

Strombedarf	230 V, 1 PH, 50/60 Hz Stecker im Lieferumfang enthalten
Anforderungen an die Luftzufuhr	7–12 bar (100–175 psi)
Rollenkraft	Variabel bis zu 567 kg (1.250 lbs)
Kapazität	
Felgenbreite	1,5–20,5 Zoll (38–521 mm)
Felgendurchmesser	10–30 Zoll (254–762 mm)*
ALU	14–40 Zoll (356–1016 mm)*
Max. Reifendurchmesser	40 Zoll (1016 mm)
Max. Reifenbreite	20 Zoll (508 mm)
Max. Reifengewicht	79 kg (175 lbs.)
Rundlaufgenauigkeit	0,051 mm (0,002 Zoll)
Auflösung der Unwucht	±0,28 g (0,01 Unzen)
Positionsgenauigkeit	512 Positionen, ±0,35°
Auswuchtgeschwindigkeit	300 U/min
Motor	Programmierbares Antriebssystem und Gleichstrommotor

*Extreme Radgrößen können eine manuelle Dateneingabe erfordern.

BEHEBUNG VON VIBRATIONSPROBLEMEN IN EINEM BESUCH

Durch die Montage oder Neupositionierung des Reifens auf der Felge, um die hohen und niedrigen Stellen auszugleichen, wird die Leistung erheblich verbessert und Reklamationen von Kunden werden vermieden.

✗ Andere Werkstätten



Grundlegendes Auswuchten

Der Reifen wird mit einer Standard-Auswuchtmaschine ohne Diagnosefunktion oder einer älteren Generation der Road Force® mit ausgeschalteter Rolle ausgewuchtet.

Qualitätskontrolle

Kunden führen die Qualitätskontrolle an ihrem eigenem Fahrzeug selber durch da oftmals keine Probefahrt durch die Werkstatt erfolgt.

Unzufriedenheit

Wenn Reifen nicht richtig ausgewuchtet sind, kommen Kunden entweder unzufrieden zurück oder kommen nie wieder.

✗ Zusätzliche Arbeit

Ein unzufriedener Kunde, der zurückkommt, bedeutet einen Arbeitsaufwand von über 45 Minuten, für den die Techniker oft keine Zeit haben.

✓ Road Force® WalkAway™-Werkstätten



Road Force® Auswuchtung

Mit der Premium-Diagnoseauswuchtmaschine Road Force® Elite von Hunter ist der Reifen in kürzerer Zeit ausgewuchtet.

Qualitätskontrolle

Einige Reifen müssen auf der Felge neu positioniert werden, um eine optimale Montage zu gewährleisten, was die Montagezeit nur um wenige Minuten verlängert.

Zufriedenheit

Da der Techniker jede Montage überprüft hat, verlassen alle Kunden zufrieden den Betrieb.

✓ Sorgenfreiheit

Der hervorragende Service unterscheidet die Road Force® Elite-Werkstätten von allen anderen Werkstätten.

HUNTER

GSP96BMW

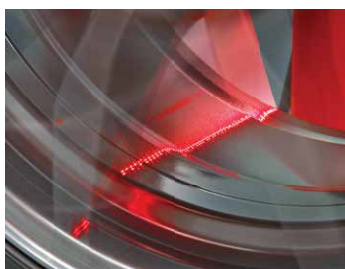
SMARTWEIGHT® ELITE-RADAUSWUCHTMASCHINE

BMW 59 502 520



Verbessertes SmartWeight®

Erzielen Sie die effizienteste Auswuchtung, indem Sie weniger Gewichte verwenden und mehr Einzelgewichtslösungen erzielen.



Vision System

Eliminieren Sie Fehlermöglichkeiten und liefern Sie mehr Diagnoseinformationen in kürzerer Zeit.



Automatischer CenteringCheck®

Stellen Sie die korrekte Zentrierung sicher und vermeiden Sie Einrichtungsfehler.



Touchscreen-Oberfläche

Intuitive Oberfläche, an die sich neue Techniker schnell gewöhnen können.



Identifizierung der Gewichtspositionen an jeder Stelle des Rades



Echte Selbstkalibrierung mit patentierter eCal-Auto-Kalibrierung



Verwenden Sie das HunterNet®-Online-Portal, um Nutzungsdaten einzusehen und Trends zu verfolgen



Spezifikationen

Strombedarf	230 V, 1 PH, 50/60 Hz Stecker im Lieferumfang enthalten
Anforderungen an die Luftzufuhr	7–12 bar (100–175 psi)
Kapazität	
Felgenbreite	1,5–20,5 Zoll (38–521 mm)*
Felgendurchmesser	10–30 Zoll (254–762 mm)*
ALU	14–40 Zoll (356–1016 mm)*
Max. Reifendurchmesser	44 Zoll (1118 mm)
Max. Reifenbreite	20 Zoll (508 mm)
Max. Reifengewicht	79 kg (175 lbs.)
Radiale und laterale Rundlaufgenauigkeit	0,051 mm (0,002 Zoll)
Auflösung der Unwucht	±0,28 g (0,01 Unzen)
Positionsgenauigkeit	512 Positionen, ±0,35°
Auswuchtgeschwindigkeit	300 U/min
Motor	Programmierbares Antriebssystem und Gleichstrommotor

*Extreme Radgrößen können eine manuelle Dateneingabe erfordern.

**Nur Radlift-Modelle und SpeedClamp®

HUNTER

GSP92 SWP BMW SMARTWEIGHT® PRO-RADAUSWUCHTMASCHINE

BMW 59 502 521 (mit SpeedClamp®)

BMW 59 500 855 (mit Flügelmutter)

(früher 81245A15827)



Verbessertes SmartWeight®

Erzielen Sie die effizienteste Auswuchtung, indem Sie weniger Gewichte verwenden und mehr Einzelgewichtslösungen erzielen.



ExactPosition™ System zur Gewichtsplatzierung

Exakte Platzierung der Gewichte mit Hilfe eines Laser-Vision-Systems und einer einfachen Maßeingabe anzeigen lassen.



CenteringCheck®

Stellen Sie die korrekte Zentrierung sicher und vermeiden Sie Einrichtungsfehler.



Intuitive Schnittstelle

Die Ein-Knopf-Navigation und die 3D-Grafik vereinfachen das Arbeiten.



Optionaler Laser für die äußere Haube misst automatisch die Radbreite, wenn die Haube abgesenkt wird



Identifizierung der Gewichtspositionen an jeder Stelle des Rades



Verwenden Sie das HunterNet®-Online-Portal, um Nutzungsdaten einzusehen und Trends zu verfolgen



Spezifikationen

Strombedarf	230 V, 1 PH, 50/60 Hz Stecker im Lieferumfang enthalten
Anforderungen an die Luftzufuhr	7–12 bar (100–175 psi)
Kapazität	
Felgenbreite	1,5–20 Zoll (38–508 mm)
Felgendurchmesser	10–30 Zoll (254–762 mm)*
ALU	7,5–38 Zoll (191–965 mm)*
Max. Reifendurchmesser	38 Zoll (965 mm)
Max. Reifenbreite	20 Zoll (508 mm)
Max. Reifengewicht	61 kg (135 lbs.)
Auflösung der Unwucht	±1,0 g (0,05 Unzen)
Positionsgenauigkeit	512 Positionen, ±0,35°
Auswuchtgeschwindigkeit	150 U/min
Motor	Programmierbares Antriebssystem und Gleichstrommotor

*Extreme Radgrößen können eine manuelle Dateneingabe erfordern.

**Nur Radlift-Modelle und SpeedClamp®

HUNTER

TCRH BMW REVOLUTION™ REIFENMONTIERMASCHINE BMW 59 500 854

(früher 81255A49A28)



WalkAway™-Modus

Die TCR1H ermöglicht es dem Bediener, sich während des Abdruck- und Demontageprozesses der Reifen 2 bis 4 eines Satzes „wegzubewegen“.

- ✓ 80 Sekunden unbeaufsichtigtes Abdrücken und Demontieren
- ✓ Mehr als 25 % Zeitersparnis in Kombination mit dem Auswuchten
- ✓ Durchschnittlich 2 Minuten Wechselzeit für alle Reifengrößen (Pkw)
- ✓ Die obere Anzeigelampe signalisiert den WalkAway™-Status

Dank Vollautomatik mehr Sicherheit



Positionssicherheit



Hebellose Sicherheit



Sicherheit beim Aufpumpen



Sicherheit für Reifen und Felgen



Sicherheit beim Spannen und Klemmen



Radheber-Sicherheit



TPMS-Sicherheit



ZUM PATENT ANGEMELDET

„Go“-Pedalbetätigung

Drücken, um eine Auswahl zu treffen, oder gedrückt halten, um den Vorgang fortzusetzen.



PATENTIERT

Hebelloser Werkzeugkopf

Demontage ohne Hebel, ohne das Rad zu beschädigen.



ZUM PATENT ANGEMELDET

Automatische Einfachheit

Das gleiche Verfahren für alle Radmontagen minimiert die erforderliche Erfahrung des Bediener.

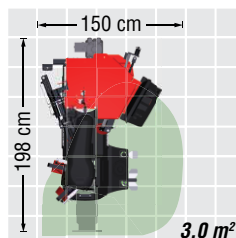


Spezifikationen

Strombedarf	380V, 3Ph, 50Hz, 16 Ampere C-Automaten, Stecker im Lieferumfang
Anforderungen an die Luftzufuhr	8,6 ± 1,7 bar (125 ± 25 psi)
Montage-/ Demontagewerkzeug	Polymer-Selbstmontage ohne Hebel
Klemmtyp	Mitte mit Schnellklemme
Wulstlösetyp	Obere/untere Rolle
Für Match-Montage geeignet	Ja
Kapazität	
Felgendurchmesser	305–762 mm (12–30 Zoll)
Max. Reifendurchmesser	50 Zoll (1270 mm)
Max. Radbreite	15 Zoll (381 mm)
Antrieb	Variabel bis 15 U/min im Uhrzeigersinn/entgegen dem Uhrzeigersinn Drehmoment: 875 ft-lbs (1186 Nm)

Dieses Produkt ist nach UL201 Garage Equipment Standard von Intertek (ETL) Testing Laboratories aufgeführt.

Erfüllt die nationalen Anforderungen an den elektrischen Code für elektrisch betriebene Werkstattausrüstung



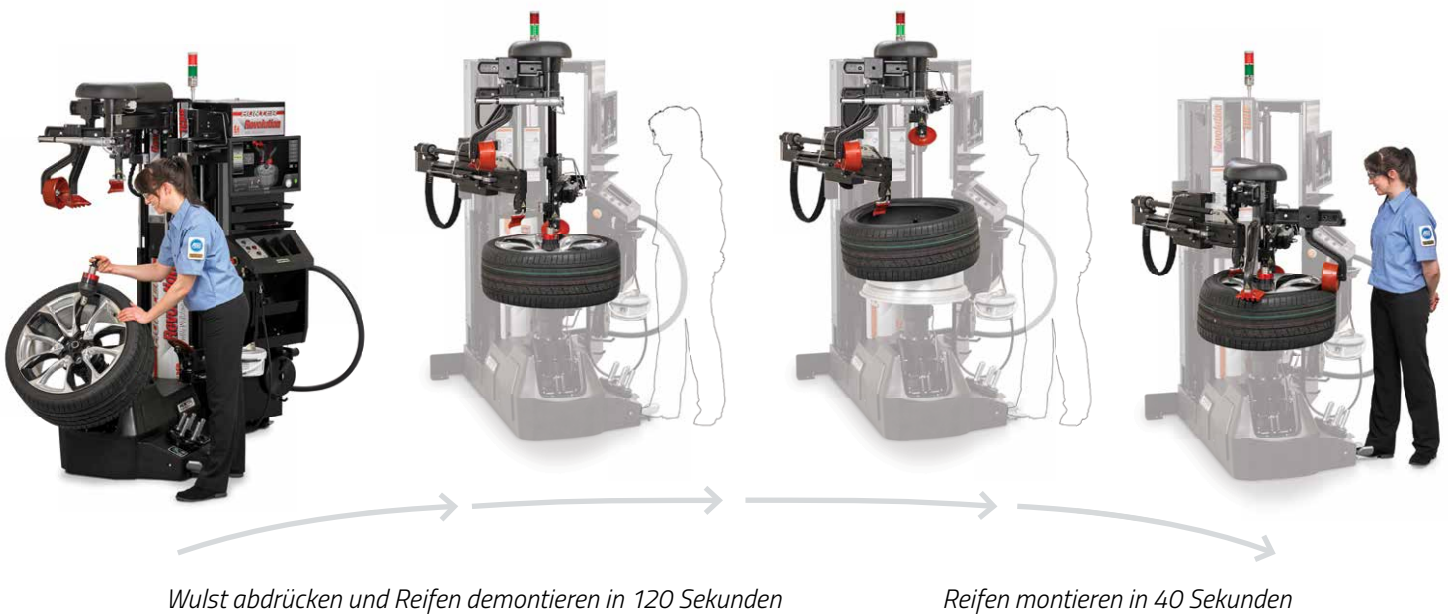
Nimmt Rücksicht auf die Ladenfläche

Die TCRH-Reifenmontiermaschine benötigt für eine Maschine ihrer Klasse sehr wenig Platz. Außerdem kann sie direkt an der Wand aufgestellt werden.

REVOLUTION™

AUTOMATISCHER UND AUTONOMER BETRIEB VERRINGERT ZEIT, AUFWAND UND FEHLER

Nach der Eingabe der Raddaten sind während der Montage und Demontage keine weiteren manuellen Bewegungen erforderlich



Der Abdrücker rollt gleichzeitig und drückt den Reifen von oben und unten sanft von der Felge, ohne den Reifendrucksensor zu gefährden.



Wenn die Felgendurchmesser und die Ventilposition gespeichert wurden, wird eine Beschädigung des Reifendruckensors vermieden.



Der Demontagehaken greift und hebt die Reifenwulst automatisch an, ohne dass der Bediener eingreifen muss. Der typische Montierhebel ist altmodisch.

HUNTER

TCM BMW

MAVERICK® REIFENMONTIERMASCHINE

BMW 59 502 710



Vollvariable, hydraulische Steuerung

Techniker haben die vollständige Kontrolle über den Reifenwechselprozess.



SmartSet® hebelloser Werkzeugkopf

Einzigartiges Design setzt den Demontagehaken sicher ein, um die Wulst anzuheben, ohne dass der Bediener gefährdet wird oder das Rad beschädigt wird.



Intelligente Sicherheit und Produktivität

Die Maverick überwacht die Rollen- und Hakenpositionen mit anpassbaren Geschwindigkeiten.



InflationStation™

Pumpen Sie alle Reifen auf den richtigen Druck auf.



Die hydraulische Geschwindigkeit und Genauigkeit sind die besten in der Branche



Die RollerLock®-Klemme sichert das Rad schnell und sicher



Passende Reifen in Kombination mit der Hunter Road Force® Elite-Radauswuchtmaschine



Spezifikationen

Strombedarf	380V, 3Ph, 50Hz, 16 Ampere C-Automaten, Stecker im Lieferumfang
Anforderungen an die Luftzufuhr	8,6 ± 1,7 bar (125 ± 25 psi)
Montage-/Demontagewerkzeug	Polymer, hebellos
Klemmtyp	Mitte mit Schnellklemme
Wulstlösetyp	Obere/untere Rolle
Für Match-Montage geeignet	Ja
Kapazität	
Felgendurchmesser	10–34 Zoll (254–863 mm)*
Max. Reifendurchmesser	50 Zoll (1270 mm)
Max. Radbreite	19 Zoll (483 mm)
Antrieb	Variabel bis 17 U/min im Uhrzeigersinn/entgegen dem Uhrzeigersinn Drehmoment: 700 ft-lbs (949 Nm)



HUNTER

TCX3000 BMW

BMW 59 500 842

(früher 81252348771)

Einfaches Montage- und Demontagesystem

- ✓ Das Multifunktionswerkzeug mit vertikalem Arm ermöglicht neuen Montagekomfort.
- ✓ Montage und Demontage des Reifens ohne Einsatz der Hände
- ✓ Patentierte Spannplatte mit pneumatischer Felgenklemmung
- ✓ Hydraulische Abdrückrollen halten die Wulst während der Montage im Tiefbett
- ✓ Präzise und sichere Bedienung von der Konsole aus



Dreifach-Werkzeugkopf

Drehbar für einfachen Zugriff auf mehrere Werkzeuge – Demontagehaken, Montagefinger oder Abdrückrolle.



Hebel- und berührungslose Demontage

Leistungsstarker Demontagehaken für die härtesten Reifen und Räder ohne Felgenkontakt.



Doppelrollensystem

Automatische Neigung zum Lösen der härtesten Wülste.



Spezifikationen

Strombedarf	230 V, 1 Ph, 50/60 Hz
Anforderungen an die Luftzufuhr	8–10 bar (116–145 psi)
Luftvolumen mit optionalem Aufblastank	18 l (4,75 Gallonen)
Kapazität	
Externer Spannbereich	12–34 Zoll (304–863 mm)
Reifendurchmesser	49 Zoll (1250 mm)
Reifenbreite	16,5 Zoll (420 mm)
Tischdrehzahl	Im Uhrzeigersinn: 7 U/min und 17 U/min Gegen den Uhrzeigersinn: 7 U/min



HUNTER

IHR STARKER PARTNER IN DER BMW-ORGANISATION

Weitere Informationen über Hunter-Geräte finden Sie unter Hunter.com.

Wenden Sie sich an Ihren örtlichen Händler, um eine Vorführung vor Ort zu vereinbaren oder ein kostenloses Preisangebot zu erhalten.



Scannen Sie den Code
oder besuchen Sie
hunter.com/contact



HUNTER
Engineering Company

Form UB08370-09, 03/26
Supersedes Form UB08370-09, 04/25

Für WinAlign®-Software-Upgrades ist möglicherweise zusätzliche und/oder aktualisierte Hardware erforderlich. Aufgrund der fortlaufenden technologischen Weiterentwicklung können sich Spezifikationen, Modelle und Optionen ohne Vorankündigung ändern.

WinAlign, WebSpecs, HawkEye Elite, QuickGrip, HunterNet, Road Force, SmartWeight, SpeedClamp, Maverick, SmartSet und RollerLock sind eingetragene Marken der Hunter Engineering Company.